



Mars 2022

RENOUVELLEMENT URBAIN CENTRE-VILLE DE CLERMONT L'HERAULT

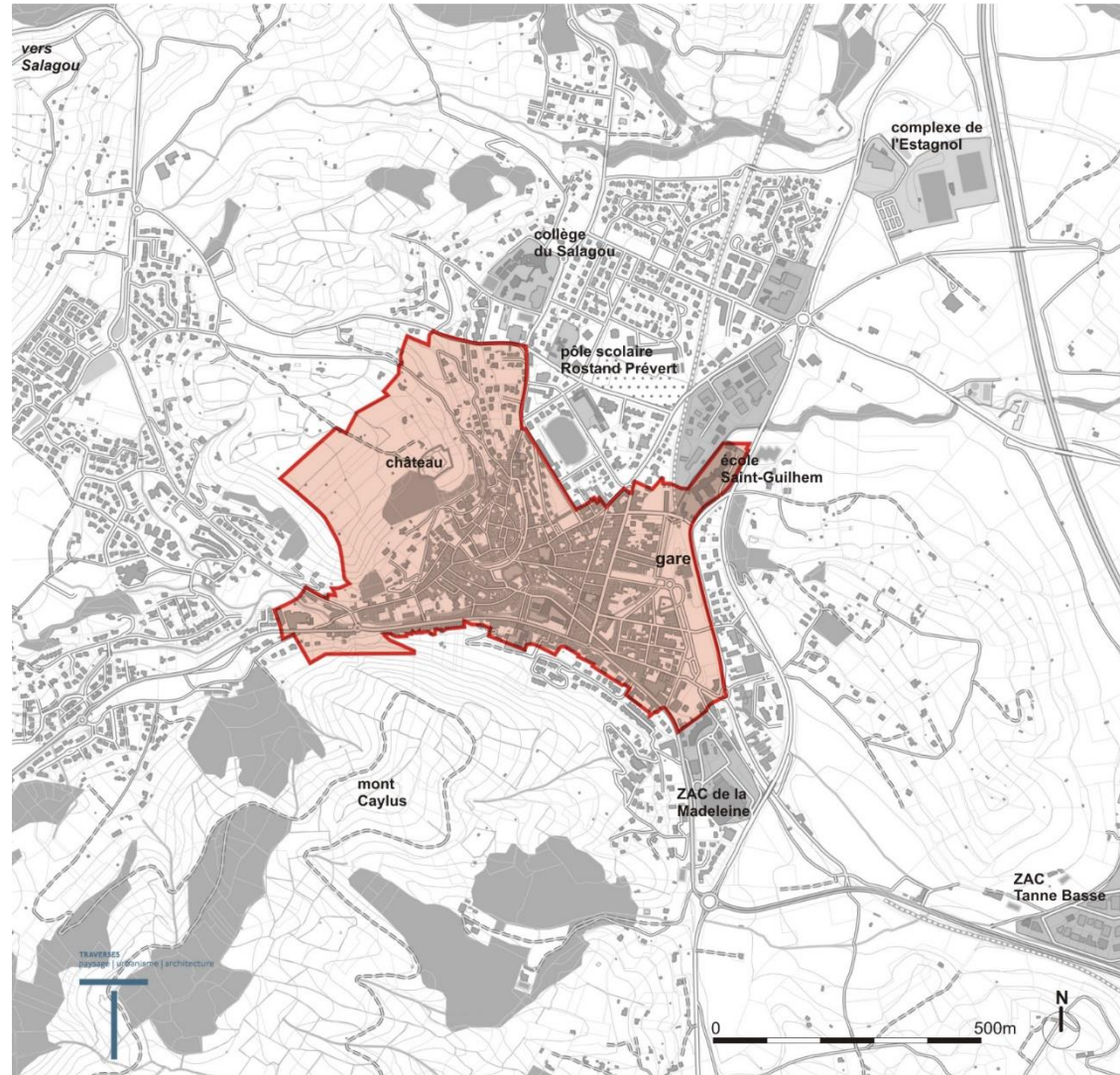
Un programme basé sur les objectifs du projet de Territoire 2020 - 2030

CLERMONT L'HERAULT - PROJET DE TERRITOIRE 2020 - 2030

	Programme
AXE 1 Création d'un site patrimonial remarquable Faire du patrimoine naturel urbain et historique le moteur de la reconquête du centre ville	Requalification des espaces publics
	Reconfiguration de l'ilot d'Enoz
	Reconfiguration de l'ilot Mairie
	RHI/THIRORI ilot Fontaine de la Ville
AXE 3 Faciliter les échanges entre Clermont et son bassin de vie	Plan vélo
	Plan piéton
	Plan de stationnement

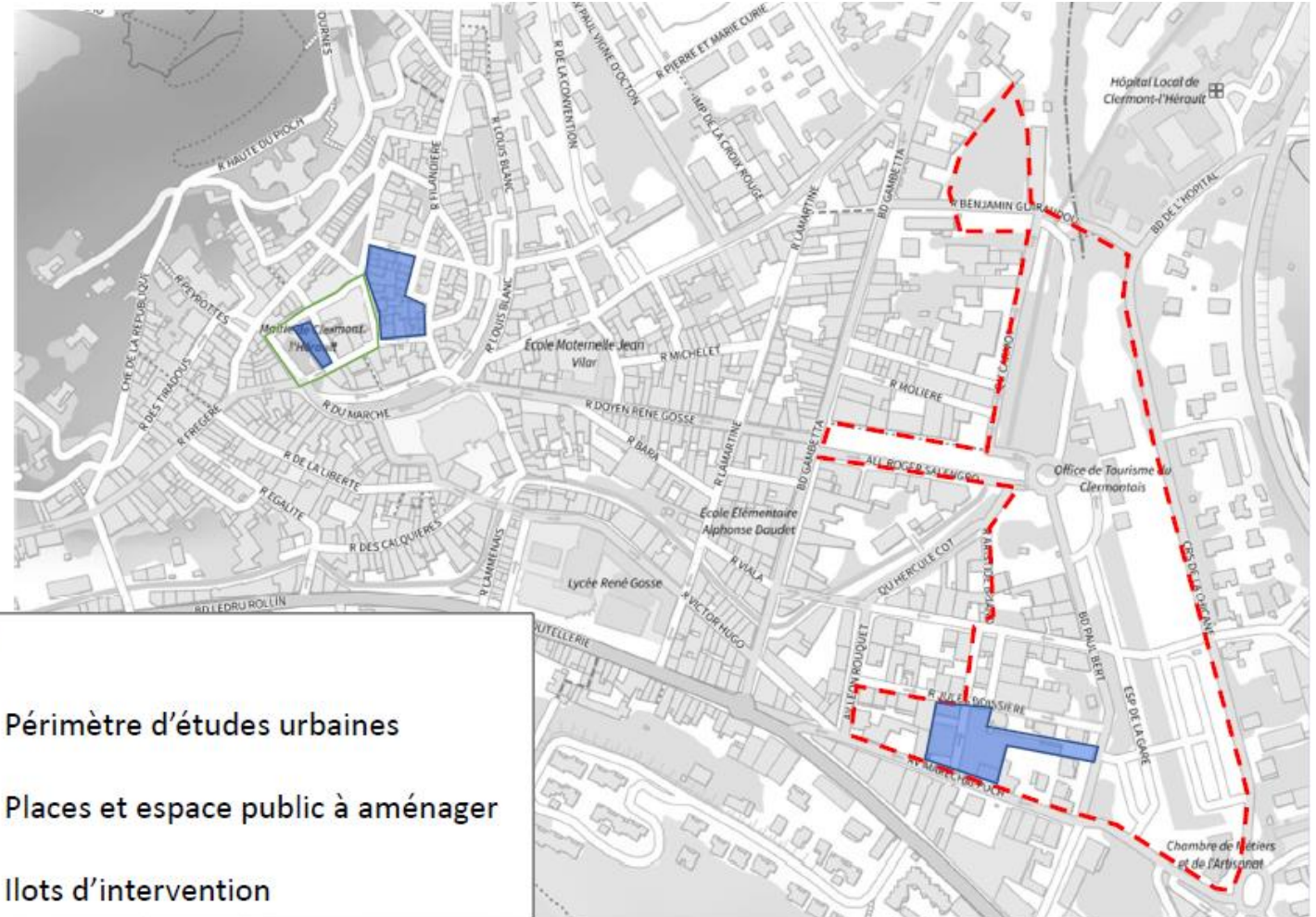
Le périmètre en question

- Première approche du périmètre :



Ilots et espaces repérés

- Éléments de réflexion déjà identifiés



Éléments de programme

- Schéma directeur et étude de faisabilité sur le secteur Salasc élargi
 - Un site stratégique en lien avec le centre ville et l'esplanade
 - Intégrer le projet Salasc dans une réflexion urbaine plus large avec une vision globale sur l'aménagement futur du quartier et la programmation urbaine
 - Mener une étude de faisabilité et de programmation centrée sur le foncier Salasc
 - Acquisition et portage du foncier / Cessions au prix de revient



25/03/2022

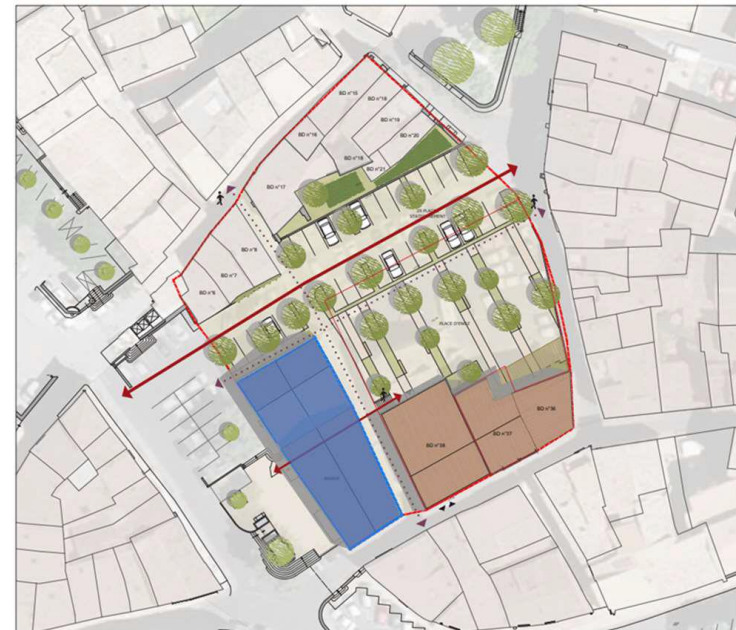
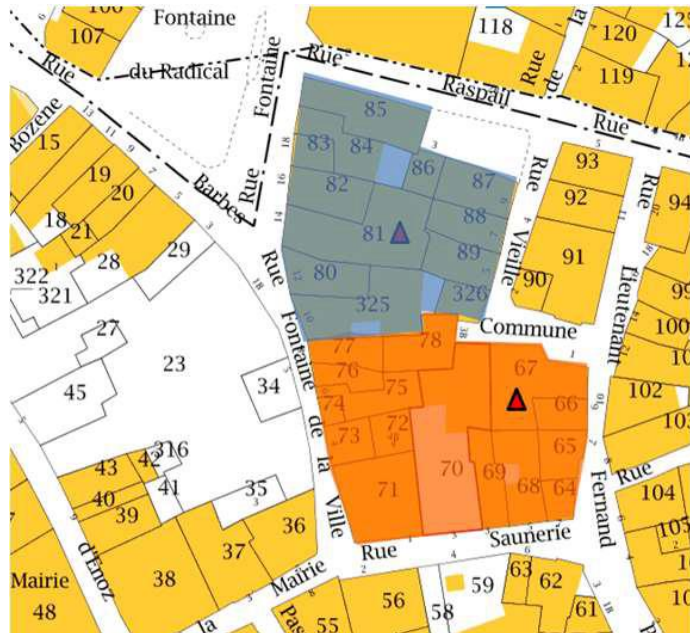


Éléments de programme

- Ilot Enoz – Mairie – Fontaine de la ville
 - Etudes RHI/THIRORI faisabilité et calibrage sur tout l'ilot : 27 immeubles
 - Opération de résorption de l'habitat insalubre à définir sur l'ilot : acquisitions, relogements, rénovations, démolitions/reconstructions...
 - Pré programme qui sera adapté suite aux dépôts des dossiers de subventions auprès de l'ANAH
 - Reconfiguration ilot d'Enoz et mairie, articulation espace public / service public



25/03/2022



Éléments de programme

- REQUALIFICATION DES ESPACES PUBLICS
 - Phase 8 uniquement en accompagnement du projet mairie
 - En interface avec la restructuration de la mairie et le futur
 - espace public sur l'ilot D'Enoz

